

可按各系列的外观和商品概要进行选定。

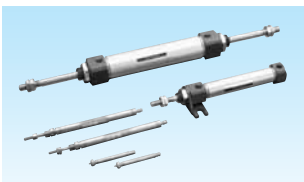
NEW 为第6版增加机种。

气缸 : 一般型 带阀 省空间型 带中间停止功能 带复合功能 高速型 无活塞杆型  
气缸 : 摆动·回转驱动型 单元化元件 带测长功能 卡爪·卡盘 关联元件

## 一般型

- 1

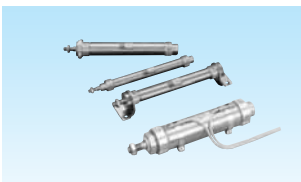
### 笔型气缸 SCP 2



目录 / p3 体系表 / p4

系列	产品种类、名称	缸径 ( )	页码
SCPD2	单活塞杆型	6, 10, 16	10
SCPS	单作用·伸出型	2, 5, 4	18
SCPS2	单作用·伸出型	6, 10, 16	18
SCPH2	单作用·缩回型		18
SCPD2-T	耐燃型	6, 10, 16	28
SCPD2-C	带橡胶气缓冲		30
SCPD2-F	微速型		36
SCPD2-O	低速型		38
SCPD2-D	双活塞杆型	20, 25, 32, 40	42
SCPD2-DT	双活塞杆型·耐燃型		42
SCPD2-Z	带速度控制阀	10, 16	48
SCPS2-M	单作用·防回转型		54
SCPD2-M	防回转型	6, 10, 16	54
SCPD2-K	高负荷型		62
SCPS2-V	单作用·带阀	10, 16	68
SCPD2-V	带阀		68

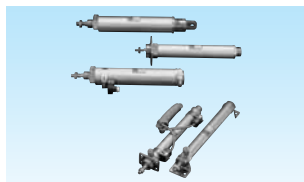
### 坚固型气缸 CMK2



目录 / p81 体系表 / p82

系列	产品种类、名称	缸径 ( )	页码
CMK2	单活塞杆型	20, 25, 32, 40	90
CMK2-S	单作用·伸出型		102
CMK2-SR	单作用·伸出型		108
CMK2-P	行程调节型(伸出)		114
CMK2-R	行程调节型(缩回)		120
CMK2-T	耐燃型		126
CMK2-C	带橡胶气缓冲		130
CMK2-C	气缓冲型		138
CMK2-Q	防坠型		144
CMK2-F	微速型		150
CMK2-D	双活塞杆型		152
CMK2-B	背靠型		158
CMK2-M	防回转型		164
CMK2-Z	速度控制阀内置型		170
CMK2-H	低油压型	176	
CMK2-	耐切削油型	180	

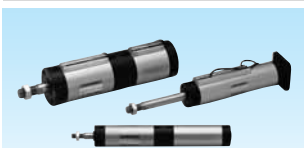
### 小型气缸 CMA2



目录 / p191 体系表 / p192

系列	产品种类、名称	缸径 ( )	页码
CMA2	单活塞杆型	2, 0, 30, 4	194
CMA2-E	直接安装型		206

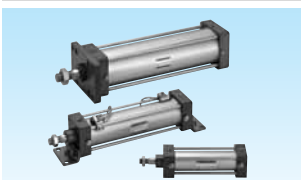
### 圆形紧凑型气缸 SCM



目录 / p215 体系表 / p216

系列	产品种类、名称	缸径 ( )	页码
SCM	单活塞杆型	20-100	224
SCM-X	单作用·伸出型	20, 25	244
SCM-Y	单作用·缩回型	32, 40	250
SCM-P	行程调节型(伸出)	20, 25, 32	256
SCM-R	行程调节型(缩回)	40, 50, 63	262
SCM-T	耐燃型	20-100	268
SCM-Q	防坠型		272
SCM-O	低速型	20, 25, 32, 40, 50, 63	282
SCM-U	低摩擦型	20-100	286
SCM-D	双活塞杆型		292
SCM-B	背靠型	300	
SCM-W	两段型	20, 25, 32, 40, 50, 63	306
SCM-W4	串连型		312
SCM-M	防回转型	40, 50, 63	318
SCM-LD	直接底座安装型		324

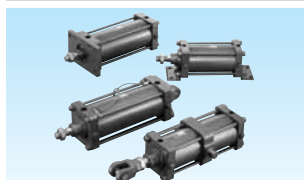
### Selex中型气缸 SCA2



目录 / p335 体系表 / p336

系列	产品种类、名称	缸径 ( )	页码
SCA2	单活塞杆型	40, 50, 63, 80, 100	346
SCA2-P	行程调节型(伸出)		360
SCA2-R	行程调节型(缩回)		366
SCA2-T	耐燃型		372
SCA2-Q2	防坠型		378
SCA2-O	低速型		406
SCA2-U	低摩擦型		412
SCA2-D	双活塞杆型		416
SCA2-B	背靠型		422
SCA2-W	两段型		428
SCA2-K	钢管型		434
SCA2-H	低油压型		438
SCA2-G	刮板型		444
SCA2-	耐切削油型		450
SCA2-	防焊渣附着型		456
SCA2-V	带阀		462

### Selex大型气缸 SCS



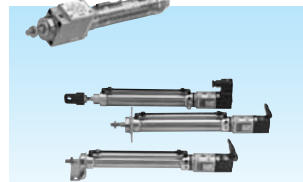
目录 / p481 体系表 / p482

系列	产品种类、名称	缸径 ( )	页码
SCS	给油型	125, 140, 160, 180, 200, 250	488
SCS-N	不给油型		488
SCS-P	行程调节型(伸出)		500
SCS-T	耐燃型		504
SCS-D	双活塞杆型·给油型		508
SCS-ND	双活塞杆型·不给油型		508
SCS-B	背靠型		514
SCS-W	两段型		518
SCS-H	低油压型		522
SCS-G	强力刮板型		528

## 带阀

- 5 3 5

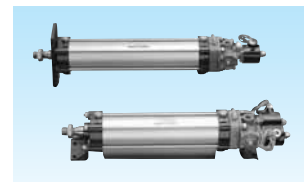
### 小型带阀气缸 CKV2



目录 / p537 体系表 / p538

系列	产品种类、名称	缸径 ( )	页码
CKV2	单活塞杆型	2, 0, 25, 3	546
CKV2-M	防回转型	2, 40	558

### 带阀气缸 CAV2·COV<sub>N</sub>2



目录 / p567 体系表 / p568

系列	产品种类、名称	缸径 ( )	页码
CAV2	双电控·给油型	50, 75, 100	576
COVP2	单电控·通电时伸出型·给油型		576
COVN2	单电控·通电时缩回型·给油型	50, 75, 100	576
COV2	双电控·带缓冲·全长短型·给油型		576

系列	产品种类、名称	缸径 ( )	页码
CAV2-N	双电控·不给油型	50, 75, 100	576
COVP2-N	单电控·通电时伸出型·不给油型		576
COVN2-N	单电控·通电时缩回型·不给油型	50, 75, 100	576
CAV2-S	双电控·带缓冲·全长短型·给油型		576
COVP2-S	单电控·带缓冲·全长短型·通电时伸出型·给油型	50, 75, 100	576
COVN2-S	单电控·带缓冲·全长短型·通电时缩回型·给油型		576
CAV2-NS	双电控·带缓冲·全长短型·不给油型	50, 75, 100	576
COVP2-NS	单电控·通电时伸出型·带缓冲·全长短型·不给油型		576
COVN2-NS	单电控·通电时缩回型·带缓冲·全长短型·不给油型	576	

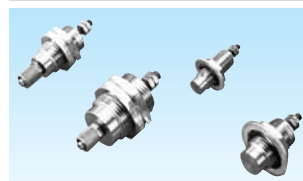
另外, 还备有下述“带阀气缸”。

商品名	系列	缸径 ( )	页码
笔形气缸	SCPS2-V·SCPD2-V	10, 16	-68
Selex中型气缸	SCA2-V	40, 50, 63, 80, 100	-462
	ULK-V	20, 25, 32, 40	-992
	JSK2-V	20, 25, 32, 40	-1020
制动气缸	JSM2-V	20, 25, 32, 40	-1034
	JSC3-V	40, 50, 63, 80, 100	-1078
带导承气缸	ST <sub>2</sub> -	20-63	-1232
Selex摆动型气缸	RV3S <sub>2</sub> ·RV3D <sub>2</sub>	0.84-1.5 ( 扭矩尺寸 )	-76, 96

## 省空间型

- 5 9 7

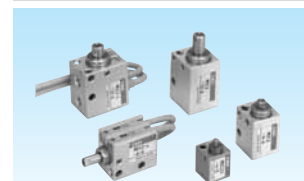
### 弹壳型气缸 CAT



目录 / p599 体系表 / p599

系列	产品种类、名称	缸径 ( )	页码
CAT	单作用·伸出型	6, 10, 15	602

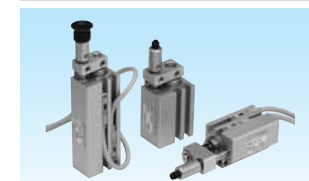
### 小型直接安装型气缸 MDC2



目录 / p607 体系表 / p608

系列	产品种类、名称	缸径 ( )	页码
MDC2	单活塞杆型	4, 6, 8, 10	612
MDC2-X	伸出型		618
MDC2-Y	缩回型		618
MDC2-F	微速型		628

### 小型带真空吸附气缸 MVC



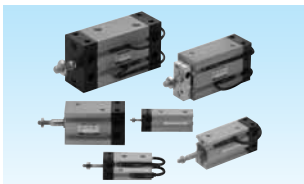
目录 / p633 体系表 / p635

系列	产品种类、名称	缸径 ( )	页码
MVC	单活塞杆型	6, 10	638

气缸：一般型 带阀 省空间型 带中间停止功能 带复合功能 高速型 无活塞杆型  
气缸：摆动·回转驱动型 单元化元件 带测长功能 卡爪·卡盘 关联元件

省空间型

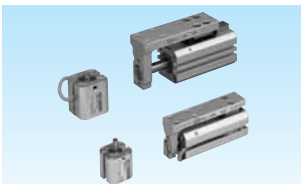
自由固定型气缸  
SMD2



目录 / p647 体系表 / p648

系列	产品种类名称	缸径 ( )	页码
SMD2	单活塞杆型	6, 10, 16, 20, 25, 32	654
SMD2-X	单作用·伸出型		662
SMD2-Y	单作用·缩回型		662
SMD2-F	微速型		674
SMD2-M	防回转型		678

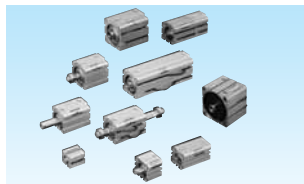
小型紧凑型气缸  
MSD·MSDG



目录 / p687 体系表 / p692

系列	产品种类名称	缸径 ( )	页码
MSD	单活塞杆型	6, 8	698
MSD-X	单作用·伸出型		706
MSD-Y	单作用·缩回型		706
MSD-K	高负荷型	6, 8, 12, 16	716
MSD-F	微速型	6, 8	726
MSD-KF	高负荷型·微速型	6, 8, 12, 16	726
MSDG-L	导承接载型		728
MSDG-LF	导承接载型·微速型	12, 16	738

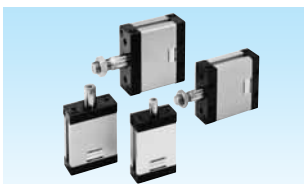
超级紧凑型气缸  
SSD



目录 / p749 体系表 / p750

系列	产品种类名称	缸径 ( )	页码
SSD	单活塞杆型	12~160	768
SSD-K	单活塞杆高负荷型	12~100	780
SSD-X	单作用·伸出型	12, 16, 20, 25	790
SSD-Y	单作用·缩回型	32, 40, 50	790
SSD-T	耐热型	12~100	802
SSD-T1L	耐热气缸带开关	16~63	806
SSD-K-C	高负荷型·带橡胶气缓冲	32~100	812
SSD-Q	防坠型	16~100	820
SSD-F	微速型		832
SSD-KF	高负荷型·微速型	12~100	832
SSD-O	低速型		836
SSD-KU	高负荷·低摩擦型	20~100	840
SSD-D	双活塞杆型	12~160	844
SSD-B	背囊型	12~100	854
SSD-W	两段型		864
SSD-M	防回转型	12~63	874
SSD-	耐切削油型	16~100	884
SSD-K	高负荷·耐切削油型	16~100	890
SSD-	防焊渣附着型	25~100	896
SSD-K	高负荷·防焊渣附着型	25~100	904
SSD-D	双活塞杆·防焊渣附着型	25~100	914

扁平型气缸·紧凑小型的  
FC

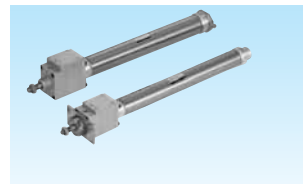


目录 / p941 体系表 / p942

系列	产品种类名称	缸径 ( )	页码
FCS	单作用·伸出型	25, 32, 40, 50, 63相当	948
FCH	单作用·缩回型		948
FCD	单活塞杆型		956
FCD-D	双活塞杆型		962
FCD-K	带缓冲		968

带中间停止功能

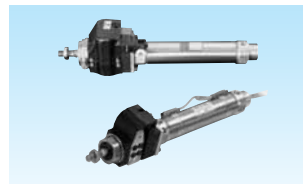
制动气缸  
ULKP·ULK



目录 / p979 体系表 / p980

系列	产品种类名称	缸径 ( )	页码
ULKP	单活塞杆型	16	986/9
ULK		20, 25, 32, 40	92
ULK-V	带阀	20, 25, 32, 40	992

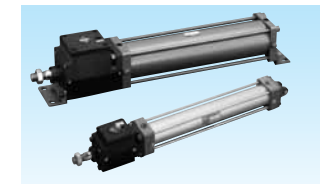
制动气缸(小口径)  
JSK2·JSM2



目录 / p1011 体系表 / p1012

系列	产品种类名称	缸径 ( )	页码
JSK2	单活塞杆型	20, 25, 32	1020
JSK2-V	带阀	40	1020
拆卸型			
JSM2	单活塞杆型	20, 30, 40	1034
JSM2-V	带阀		1034

制动气缸(中·大口径)  
JSC3

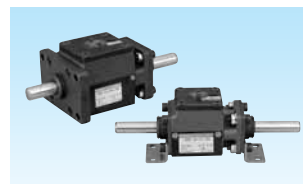


目录 / p1049 体系表 / p1050

系列	产品种类名称	缸径 ( )	页码
JSC3(-S)	单活塞杆型/低压解除型	40~180	1060
JSC3-V(S)	制动器带带阀/低压解除型	40~100	1078
JSC3-H(S)	低油压型/低压解除型	40~180	1084
JSC3-T(S)	耐热型/低压解除型		1092

NEW 低压解除型

制动元件  
JSB3



目录 / p1105 体系表 / p1106

系列	杆径	页码
JSB3	16, 20, 25, 30, 35, 40, 45	1108

防坠夹紧气缸  
UCAC



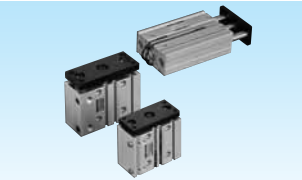
目录 / p1111 体系表 / p1111

系列	产品种类名称	缸径 ( )	页码
UCAC	单活塞杆型	50, 63	1114

气缸：一般型 带阀 省空间型 带中间停止功能 带复合功能 高速型 无活塞杆型  
气缸：摆动·回转驱动型 单元化元件 带测长功能 卡爪·卡盘 关联元件

带复合功能 -1125

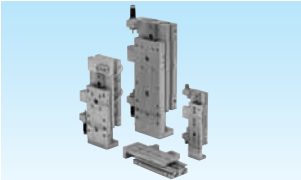
带导承气缸 STS·STL



目录/p1127 体系表/p1128

系列	产品种类、名称	缸径 ( )	页码
ST <sub>L</sub> <sup>S</sup> <sub>M</sub>	单活塞杆型	8~100	1138
ST <sub>L</sub> <sup>S</sup> <sub>M</sub> P	行程调节型(伸出)	8~80	1160
ST <sub>L</sub> <sup>S</sup> <sub>M</sub> T	耐热型	12~80	1166
ST <sub>L</sub> <sup>S</sup> <sub>M</sub> T2	密封件材质氟橡胶		1170
ST <sub>L</sub> <sup>S</sup> <sub>M</sub> T2-C	橡胶气缓冲型	32~80	1176
ST <sub>L</sub> <sup>S</sup> <sub>M</sub> T2-C	气缓冲型	25~80	1182
ST <sub>L</sub> <sup>S</sup> <sub>M</sub> Q	防坠型	20~80	1190
ST <sub>L</sub> <sup>S</sup> <sub>M</sub> F	微速型		1202
ST <sub>L</sub> <sup>S</sup> <sub>M</sub> O	低速型	8~80	1204
ST <sub>L</sub> <sup>S</sup> <sub>M</sub> MG1-BG1	强力刮板型· 圆形刮板型	20~80	1208
ST <sub>L</sub> <sup>S</sup> <sub>M</sub> MG2-BG2	耐切削油型		1216
ST <sub>L</sub> <sup>S</sup> <sub>M</sub> MG1-BG4	防焊渣附着型	40~80	1224
ST <sub>L</sub> <sup>S</sup> <sub>M</sub> V	带阀型	20~63	1232

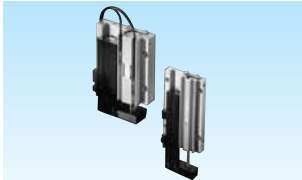
线性滑台气缸 LCS



目录/p1257 体系表/p1260

系列	产品种类、名称	缸径 ( )	页码
LCS	基本型	6~25	1268
LCS-Q	防坠型	8~25	1268
LCS-F	微速型	12,16,20,25	1294

线性滑动气缸 LCY



目录/p1315 体系表/p1316

系列	产品种类、名称	缸径 ( )	页码
LCY	基本型	10、	1322
LCY-A	省配管型	16、	1322
LCY-R	行程调节型 (缩回型)	20、 25	1322

摆动夹紧气缸 RCC2



目录/p1481 体系表/p1481

系列	产品种类、名称	缸径 ( )	页码
RCC2	单活塞杆型	20~63	1484

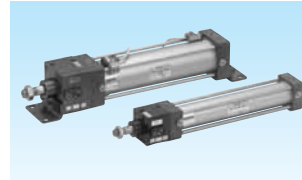
防坠超级紧凑型气缸 USSD



目录/p1493 体系表/p1496

系列	产品种类、名称	缸径 ( )	页码
USSD	单活塞杆型	20,25,32, 40,50,63	1502
USSD-K	高负荷型	80,100	1502

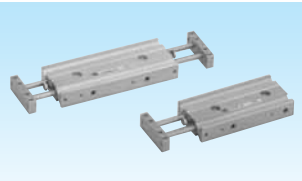
自由位置防坠Selex气缸 USC



目录/p1537 体系表/p1538

系列	产品种类、名称	缸径 ( )	页码
USC	单活塞杆型	40~100	1542
USC-G1	带圆形刮板		1542

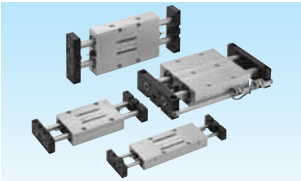
超级双活塞杆型气缸 STR2



目录/p1337 体系表/p1338

系列	产品种类、名称	缸径 ( )	页码
STR2 <sub>B</sub> <sup>M</sup>	标准型	6,10,16,20,25,32	1346
STR2 <sub>B</sub> <sup>Q</sup>	防坠型	16,20,25,32	1358
STR2 <sub>B</sub> <sup>O</sup>	低速型	6,10,16,20,25,32	1368
STR2 <sub>B</sub> <sup>F</sup>	微速型	10~32	1376
STR2 <sub>B</sub> <sup>D</sup>	双活塞杆型	6,10,16,20,25,32	1378

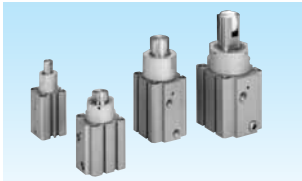
单元气缸 UCA2



目录/p1391 体系表/p1392

系列	产品种类、名称	缸径 ( )	页码
UCA2	滑动轴承型	10,16、 25,32	1398
UCA2-B	滚动轴承型		1408

止动气缸 STK



目录/p1425 体系表/p1426

系列	产品种类、名称	缸径 ( )	页码
STK	活塞杆前端形状圆柱型		1430
STK-Y	单作用·缩回型· 活塞杆前端形状圆柱型		1436
STK-Y1	弹簧内置型· 活塞杆前端形状圆柱型		1442
STK-M	活塞杆前端形状倒角型	20、	1448
STK-MY	单作用·缩回型·活塞杆 前端形状倒角型	32、 40、	1454
STK-MY1	弹簧内置型· 活塞杆前端形状倒角型	50	1460
STK-JY	单作用·缩回型· 活塞杆前端形状滚柱型		1466
STK-JY1	弹簧内置型· 活塞杆前端形状滚柱型		1472

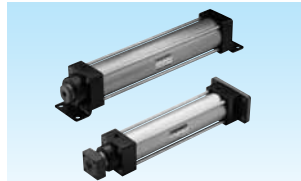
机械手气缸 MFC



目录/p1561 体系表/p1562

系列	产品种类、名称	缸径 ( )	页码
MFC	单活塞杆型		1570
MFC-K	高负荷型		1570
MFC-B	带制动器	30、	1578
MFC-BK	带制动器高负荷型	40、	1578
MFC-BS	带制动感应器	50、	1586
MFC-BSK	带制动感应器高负荷	63、	1586

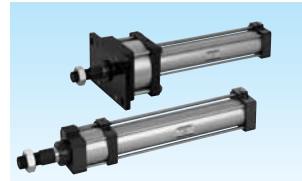
无导承气缸 GLC



目录/p1599 体系表/p1602

系列	产品种类、名称	缸径 ( )	页码
GLC	单活塞杆型	40~100	1606

倍力型气缸 SHC



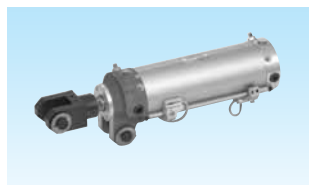
目录/p1621 体系表/p1626

系列	产品种类、名称	缸径 ( )	页码
SHC	双倍力型	40~100	1630
SHC-K	四倍力型		1640

气缸：一般型 带阀 省空间型 带中间停止功能 带复合功能 高速型 无活塞杆型  
 气缸：摆动·回转驱动型 单元化元件 带测长功能 卡爪·卡盘 关联元件

带复合功能

夹紧气缸  
CAC3



目录 / p1659 体系表 / p1660

系列	产品种类、名称	缸径 ( )	页码
CAC3	单活塞杆型	40,50,63,80	1664
CAC3-G4	防焊渣附着型 NEW	40,50,63,80	1674

高速型

目录 / -1685  
体系表 / -1686

高能量吸收气缸  
HCM



目录 / p1689 体系表 / p1686

系列	产品种类、名称	缸径 ( )	页码
HCM	单活塞杆型	20~63	1694

高速气缸  
HCA

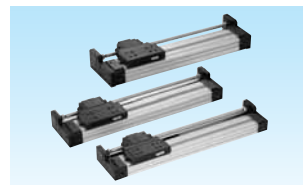


目录 / p1709 体系表 / p1686

系列	产品种类、名称	缸径 ( )	页码
HCA	单活塞杆型	20,25,32,40,50,63,80,100	1712

无活塞杆型

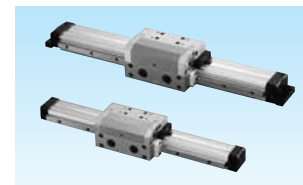
带制动超级无活塞杆型气缸  
SRT



目录 / p1871 体系表 / p1872

系列	产品种类、名称	缸径 ( )	页码
SRT	双作用型	12,16,20,25,32,42,50,63相当	1878

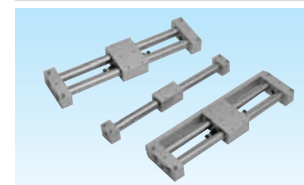
带制动超级无活塞杆型气缸  
SRB2



目录 / p1901 体系表 / p1902

系列	产品种类、名称	缸径 ( )	页码
SRB2	双作用型	25,40,63相当	1910

磁性超级无活塞杆型气缸  
MRL2



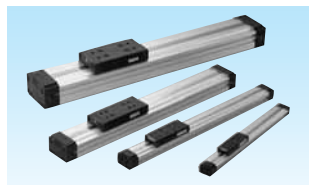
目录 / p1919 体系表 / p1924

系列	产品种类、名称	缸径 ( )	页码
MRL2	基本型·导承并用型	6,10,16,20,25,32	1930
MRL2-G	简易导承型·单活塞杆型		1930
MRL2-W	简易导承型·双活塞杆型	6,10,16,20,25,32	1930
MRL2-F	微速型		1930
MRL2-GF	简易导承型·单活塞杆型·微速型	20,25,32	1930
MRL2-WF	简易导承型·双活塞杆型·微速型		1930

无活塞杆型

目录 / -1727  
体系表 / -1728

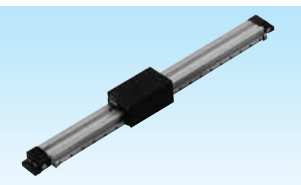
超级无活塞杆型气缸  
SRL2



目录 / p1729 体系表 / p1730

系列	产品种类、名称	缸径 ( )	页码
SRL2	标准型	12,16,20	1740
SRL2-G	带树脂导承	25,32,40	1754
SRL2-Q	防坠功能	50,63,80,100相当	1768
SRL2-GQ	带树脂导承·防坠功能	100相当	1778
SRL2-J	全外罩封闭型 (带防尘盖)	25~63相当	1789

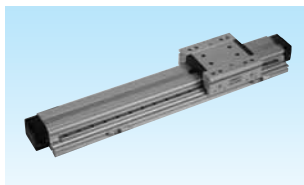
带高精度超级无活塞杆型气缸  
SRG



目录 / p1819 体系表 / p1820

系列	产品种类、名称	缸径 ( )	页码
SRG	标准型	12,16,20,25相当	1826

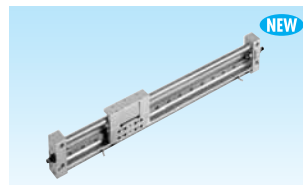
带高精度导承超级无活塞杆型气缸  
SRM



目录 / p1843 体系表 / p1844

系列	产品种类、名称	缸径 ( )	页码
SRM	双作用型	25,32,40,63相当	1850
SRM-Q	双作用型·防坠型	63相当	1850

磁性超级无活塞杆型气缸高精度导承型  
MRG2



目录 / p1951 体系表 / p1953

系列	产品种类、名称	缸径 ( )	页码
MRG2	双作用型	10,16,25	1956

飞梭移载器标准·高负荷型  
SM-25



目录 / p1971

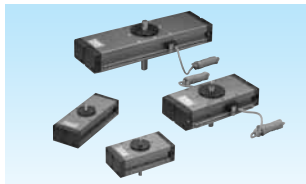
系列	产品种类、名称	缸径 ( )	页码
SM-25	标准型	25	1974
	高负荷型		

气缸：一般型 带阀 省空间型 带中间停止功能 带复合功能 高速型 无活塞杆型  
 气缸：摆动·回转驱动型 单元化元件 带测长功能 卡爪·卡盘 关联元件

摆动·回转驱动型

- 1

Selex摆动型气缸 RRC

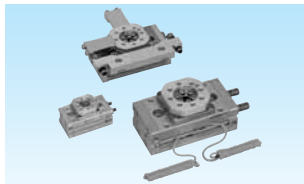


目录 / p3 体系表 / p4

系列	产品种类、名称	扭矩尺寸	页码
RRC	齿条齿轮传动型	0.7 - 5.6	8

扭矩(N·m, 0.5 MPa时)

台式摆动执行元件 GRC

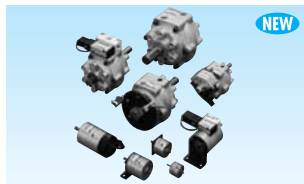


目录 / p17 体系表 / p20

系列	产品种类、名称	扭矩尺寸	页码
GRC	基本型	0.5 - 8.0	26
GRC-K	高精度型	1.0 - 8.0	26
GRC-F	微型型	0.5 - 8.0	40
GRC-KF	高精度型·微型型	1.0 - 8.0	40

扭矩(N·m, 0.5 MPa时)

Selex摆动型气缸叶片型 RV3



目录 / p57 体系表 / p58

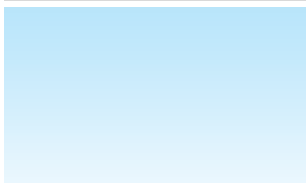
系列	产品种类、名称	扭矩尺寸	页码
小型			
RV3S	单叶片型	012-319	66
RV3D	双叶片型	028-770	66
RV3S <sub>v</sub>	单叶片型·带阀	098-319	76
RV3D <sub>v</sub>	双叶片型·带阀	211-770	76
RV3SA	角度可变型·单叶片型	031-319	80
RV3DA	角度可变型·双叶片型	071-770	80
大型			
RV3 <sub>g</sub> (大型)	单叶片型	47-279	90
RV3 <sub>d</sub> (大型)	双叶片型	101-666	90
RV3S <sub>v</sub> (大型)	单叶片型·带阀	47-279	96
RV3D <sub>v</sub> (大型)	双叶片型·带阀	101-666	96
RV3SH	单叶片型·低油压型	47-279	102
RV3DH	双叶片型·低油压型	101-666	102
RVC	缓冲器		108

扭矩(N·m, 0.5 MPa时)

单元化元件

- 133

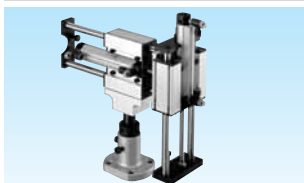
新移栽系统 NHS



目录 / p137 体系表 / p144

系列	产品种类、名称	页码
NSR	X轴模块	146
NHS-H	Z轴模块(HRL)	154
NHS-C	Z轴模块(LCS)	164
NHS-S	Z轴模块(STL-B)	170
NHS-L	Z轴模块(LCY)	176

组合机械手 HR



目录 / p195 体系表 / p196

系列	产品种类、名称	页码
HRL-2S	双作用空压机械手	198
HRL-2G	双作用空压机械手	201
HRL-1	空压机械手用单轴元件	204

带测长功能

- 213

带线性基准感应器气缸·卡爪 LN



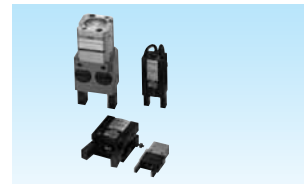
目录 / p215 体系表 / p216

系列	产品种类、名称	缸径	页码
LN-A	带感应器气缸 超级紧凑型	12-50	230
LN-B	带感应器气缸 线性滑动型	12,16,20,25	230
BHA-LN	带感应器 十字滚柱平行卡爪	12,16,20,25	239
BHG-LN	带感应器带橡胶盖 十字滚柱平行卡爪	12,16,20,25	239
BHE-LN	带感应器定中心卡爪	12,16,20,25	239

卡爪·卡盘

卡爪：-249  
卡盘：-413

卡爪



目录 / p249 体系表 / p250

系列	产品种类、名称	大小	页码
平行卡爪			
FH100	迷你平行卡爪	缸径10-15	258
HAP	平行卡爪	1C, 2CS, 3CS, 4CS	264
BSA2	超小型十字滚柱平行卡爪	0 0 6C	272
BHA	小型十字滚柱平行卡爪	01CS-05CS1	276
BHG	小型十字滚柱平行卡爪	01CS-05CS	282
LHA	线性导承卡爪	006CS-06CS	288
LHAG	带橡胶盖线性导承卡爪	01CS-06CS	296
HKP	十字滚柱平行卡爪	32CS-63CS	304
HL <sup>A</sup> <sub>B</sub>	薄型平行卡爪(轴套型·轴套型)	12CS, 15CS, 20CS	310
HL <sup>A</sup> <sub>B</sub> G	带橡胶盖薄型平行卡爪(轴套型·轴套型)		318
HEP	轴承平行卡爪	3.5CS-7CS	326

卡盘



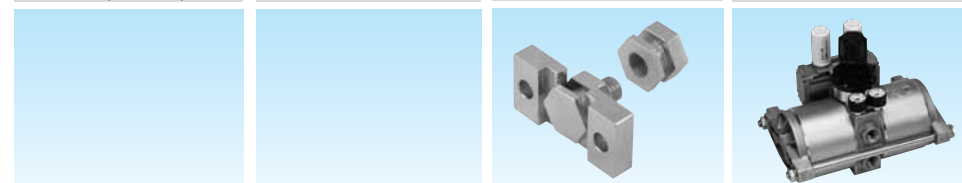
目录 / p413 体系表 / p414

系列	产品种类、名称	大小	页码
CKG	三联爪轴承卡盘	16CS-50CS	418
CK	三联爪长行程卡盘	1CS, 15CS, 2CS	424
CKA	三联爪薄型卡盘	15CS-70CS	430
CKS	薄型卡盘	08CS-32CS	438
CKF	中空卡盘	15CS-40CS	448
CKJ	超长行程卡盘	16CS, 40CS, 63CS	454
CKL2	强力卡盘	20CS-100CS	464
CKL2 HC	防垫型强力卡盘	32CS-80CS	472
CKH2	高夹持力强力卡盘	50CS-100CS	478
CKLB2	双向强力卡盘	10CS-100CS	484

关联元件

- 501

缓冲器 NCK, SCK, FCK 万向节 FJ 简易万向节 FK 空气增压器 ABP



目录 / p503 体系表 / p503

系列	产品种类、名称	最大吸收能量(J)	页码
固定式			
NCK	-	1-200	50
调节式			
SCK	-	0.049-588	521
FCK-L	低速型	1.5-79.3	529
FCK-M	中速型		529
FCK-H	高速型	1.8-720	529

目录 / p551 体系表 / p552

系列	页码
FJ	556

目录 / p563 体系表 / p563

系列	页码
FK	566

目录 / p571 体系表 / p571

系列	页码
ABP	576